



Туманова
ART

ЖИВОПИСЬ И
ГРАФИКА



Училась в МГХПУ им С.Г. Строганова.

В 1999г. стажировалась в школе искусств в г. Барбизоне (Франция). Активно участвует в художественных движениях, а также во всероссийских и зарубежных выставках.

С 2008 Туманова Ольга Владимировна является членом творческого Союза художников России и Международной федерации художников, а также является членом творческого Союза художников Декоративно-прикладного искусства секции живописи.

Ольга постоянный участник областных, региональных, всероссийских и международных художественных выставок, персональные выставки — 2007, 2012, 2015, 2017, 2018, 2019, 2020 годах, участник более 50 выставок различного уровня и более 20 персональных выставок.

Туманова Ольга принимала участие в разных проектах и выставках не только галерейных пространствах. Ее картины находятся в частных коллекциях известных людей, как России так и Зарубежья.



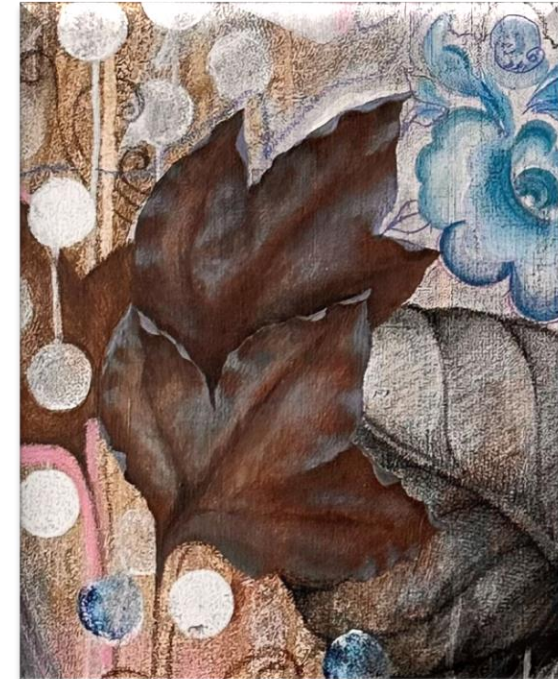
- Произведения Тумановой О.В. получили общественное признание и положительные отзывы в прессе
- Принимала участие и успешно продавалась в зарубежных и российских аукционах, таких как Совком
- Печаталась в изданиях Искусство России и Реализм 21 века, живопись, графика, скульптура
- Статьи о ней и ее искусстве выходили и выходят в таких журналах как Millionaire International, Eclectic, Fashion Look столица, Образ жизни, Газета На Рублевке
- 2009 году персональная выставка в галерее «Я» на новом Арбате, г. Москва
- С 2008-2010 участие в выставках и аукционах в галерее «Совком», г. Москва
- 2011 — Участие в выставке в ЦВЗ Манеж «Традиции и современность», г. Москва
- 2015 — выставка в галерее «Антиквар», Гостиный двор г. Москва
- 2014-2018 персональные и совместные выставки в галерее G-8, Московская область
- 2016-2017 выставки в галерее Артефакт
- 2017 — Участие в выставке ЦВЗ Манеж международный фестиваль изобразительных искусств «VERA World Fine Art Festival», г. Москва
- 2018 — выставки в ЦДХ, г. Москва
- 2019 — выставка в галерее Tumanova Art Gallery «От академизма до сюрреализма», Московская область
- 2019 — выставка в галерее Tumanova Art Gallery «Символизм, Сюрреализм и сон. Трансформация через столетие», Московская область
- 2020 — выставка в галерее milli.art «Обна-RU-жение эстетики», г. Москва
- 2020 — выставка в Российском Фонде Культуры



- Холст/масло/поталь, 120x100 см

Независимо от того, насколько близко или далеко вы от человека или ситуации, нить остается.

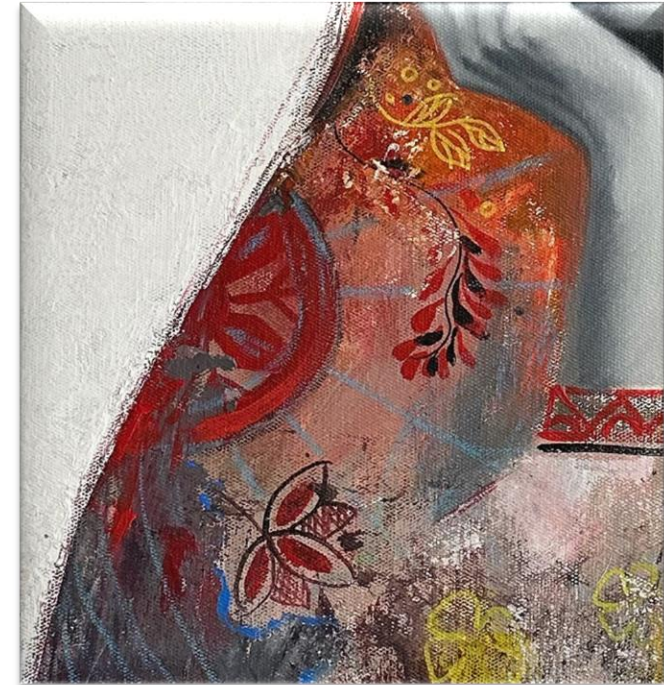
В жизни будут моменты, когда мысленно или физически, вы почувствуете себя далекими от предназначенного вам судьбой человека или обстоятельства, но это никак не повлияет на нить, которая связывает вас вместе.



- Холст/масло/акрил, 90x100 см

Для русских душою, одна Россия самобытна, одна Россия истинно существует; все иное есть только отношение к ней, мысль, провидение. Мыслить, мечтать можно где угодно, а дело делать с душой только в России.

Гжель — исконно русская роспись, особы вид искусства, вошедший в мировую историю «русский стиль».



- Холст/масло/акрил, 90x100 см

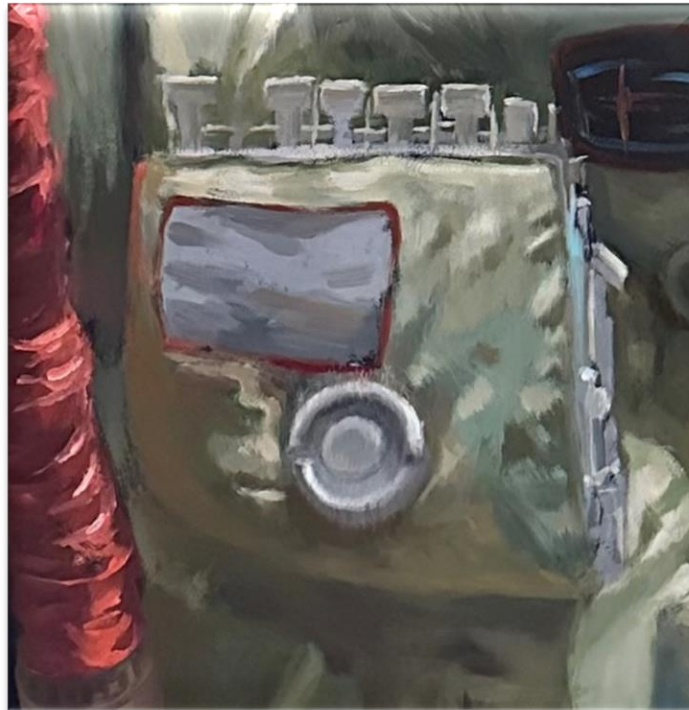
Россия — загадка, завернутая в тайну и погруженная в мистирию. Но быть может, ключ все-таки существует. Этот ключ – в национальной самобытности, красоте и культурном наследии России.

Хохлома — исконно русская роспись, особый вид искусства, вошедший в мировую историю «русский стиль».



- Холст/масло/акрил, 140x100 см

Мечта — это лекарство для израненной души. Мечта — это способ раскрасить серые будни. Чтобы мечта сработала, надо поработать самим. Для слабых мечта — это способ сбежать от жизни, для сильных — повод поменять свою жизнь. Фантазии — это сны наяву. Мечтая мы посылаем сигнал во вселенную о своих желаниях. Нужно всегда верить в то, что мечта сбудется.



- Холст/масло/акрил, 90 см

Тот, кто сражается с монстрами, должен следить за тем, чтобы в процессе он не стал монстром. И если вы достаточно долго смотрите в бездну, бездна снова посмотрит в вас.

Человек — бездна. Что таится в той бездне, неведомо даже ему самому.



- Холст/масло/акрил, 80x100 см

Верьте в королевское высочество внутри. Королева в вас поднимется над всеми трудностями и смятениями, с которыми вы сталкиваетесь. Признайте, примите и прославляйте в себе изящество, элегантность и свою королеву.



- Холст/масло/смешанная техника, 90x100 см

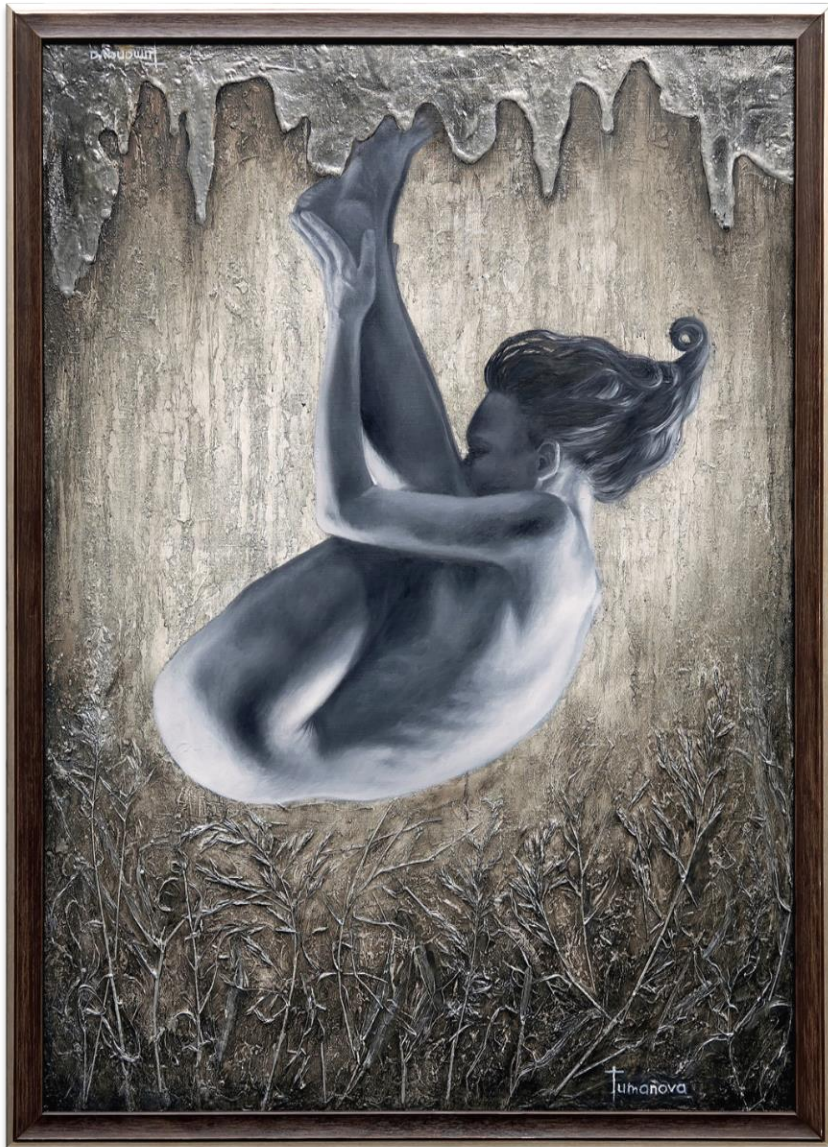
Нелепо, смешно, безрассудно,
Безумно — волшебно!
Ни толку, ни проку,
Не в лад, невпопад — совершенно!



- Холст/масло/смешанная техника, 100x100 см

А Синяя Птица,
Как ангел кружится,
Как Дева-Царица
Все рядом садится!

А рядом садится,
Чтоб ночью приснится.
И голубым светом все озарится,
И радость и счастье к тебе постучится!



- Холст/масло, 90x110 см

Хотя бы раз в жизни каждый человек испытывает чувство неопределенности. Но не стоит бояться этого, потому как пребывание в таком подвешенном состоянии закаляет ваш характер, придает вкус самой жизни.



- Холст/масло/смешанные техники с фоном, 80x100 см

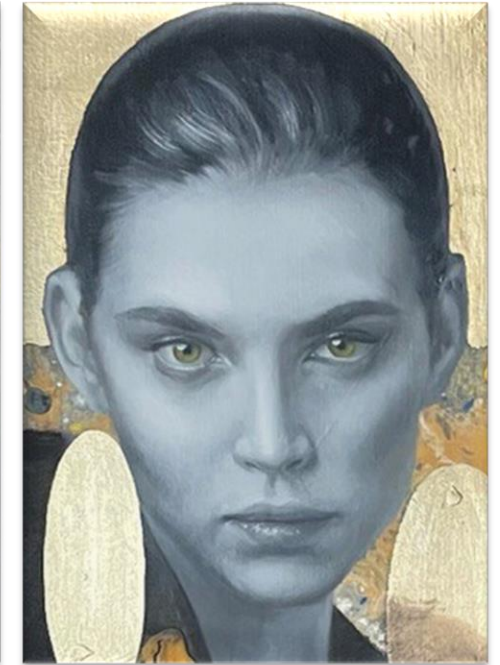
Человек — удивительное, уникальное создание... Волшебное...
Создание Божественное, по образу и подобию...

И вместе с Отцом единым ему дана возможность сотворчества! И лишь Недостаток веры, недостаток знаний связывает ему крылья. Крылья, что даны для полета мечты и возможностей. Возможностей строить свой удивительно красивый, счастливый мир. Не связывайте себе крылья! Верьте в себя!



- Холст/масло/поталь, 120x100 см

Беловодье — легендарная страна свободы в русских народных преданиях. Нередко ассоциируется с ирием — древнеславянским раем. Именно к нему восходит образ текущей с неба Молочной (Млечной) реки в русских сказках и сказаниях. Образ Беловодья также частично переплетается с образом невидимого града Китежа.



- Холст/масло/акрил/поталь, 100x100 см

Слово «мистика» пришло к нам из Античности. Тогда оно означало «тайна, которая скрыта от всех». Сегодня мистические знания ни для кого не секрет и люди погружаются в них с головой. И только одно до сих пор остаётся неизвестным: что ждёт смельчака за тёмным порогом потустороннего мира.

КАРТИНА Три Маши и медведь

Туманова



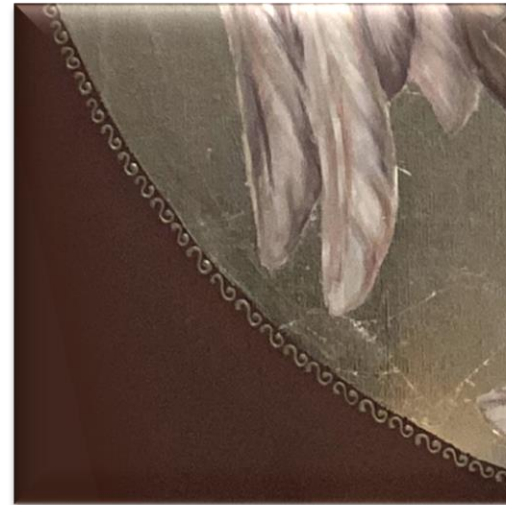
- Холст/масло, 90x100 см

Медведь - это проводник между миром умерших и миром живых, и именно он должен вручать подношение предкам. Медведь уходит осенью под землю (туда, куда ушли предки) и выходит из-под земли с вестью от предков. В этой связи совершенно новый, потаенный смысл обретает сказка «Маша и медведь». Медведь вовсе не плохой, хотя и не отпускает Машу к бабушке и дедушке. Маша очень скучает по ним, но Медведь вовсе не похищал её.



- Холст/масло/поталь, 90x100 см

Ваши предки представляли время частью большого цикла , называемой прецессией равноденствий, создаваемого покачиванием вашей планеты на своей оси, что создает эффект движения созвездий Зодиака по небесам в цикле из 26000 лет...



- Холст/масло/поталь, 100x100 см

Чаще всего в христианских и иудейских религиозных книгах серафимы упоминаются без каких-либо личных атрибутов и имен. С одной стороны это подчеркивает их крайне высокое положение в небесной иерархии, а с другой — демонстрирует их как наиболее праведных и чистых проводников Божественного Замысла. Тем не менее целый ряд источников указывает на то, что в чине Серафимов находится целый ряд относительно известных ангелов.



- Холст/масло/поталь, 90 см

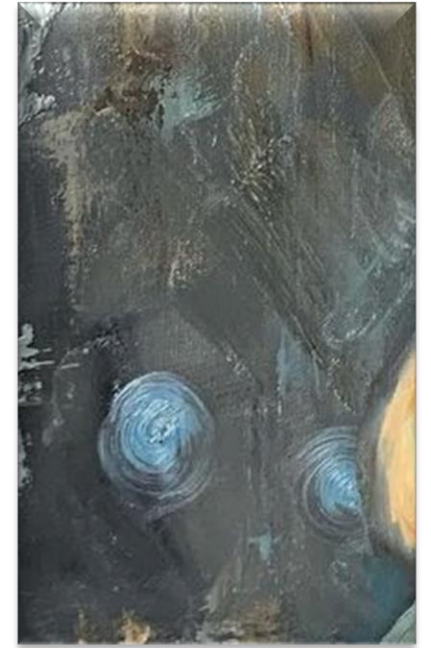
Конь символизирует интеллект, мудрость, знатность, свет, динамичную силу, проворство, быстроту мысли, бег времени. Это типичный символ плодородия, мужества и мощной власти.

В христианстве конь — это Солнце, смелость, благородство. Конь является эмблемой святых Георгия, Мартина, Маврикия, Виктора; дикие кони — эмблема святого Ипполита.



- Холст/масло, 90 см

«Воздушные кочевники, Племя Воды, Царство Земли и Народ Огня. Четыре нации были связаны судьбой, когда Народ Огня начал жестокую войну против всех. Прошло сто лет без надежды что-то изменить в этом мире. Народ Огня почти близок к победе в войне. Оказавшись между борьбой и храбростью, юный Аанг понимает, что он — Аватар, обладающий силой повелевать четырьмя стихиями, и то, что только он может вернуть баланс и восстановить мир на земле.»



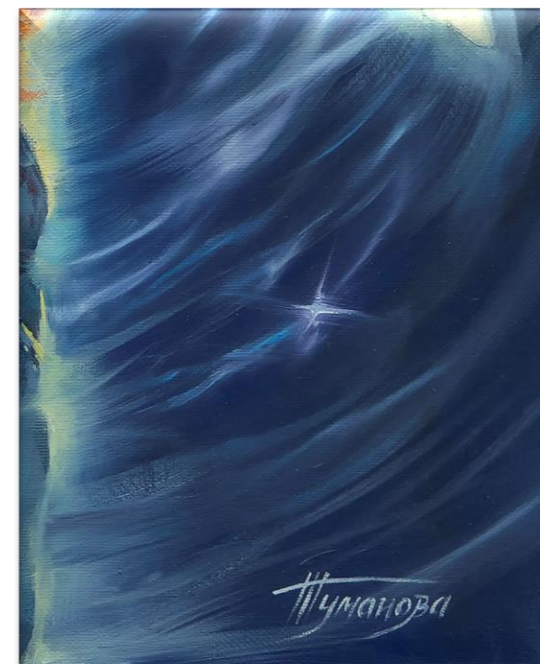
- Холст/масло, 85x105 см

Гамаюн — по славянской мифологии вещая птица, посланник Бога Велеса, его глашатай, поющая людям божественные гимны и предвещающий будущее тем, кто умеет слышать тайное. Гамаюн всё на свете знает о происхождении земли и неба, богов и героев, людей и чудовищ, птиц и зверей. Когда Гамаюн летит с восхода, приходит смертоносная буря.



- Холст/масло, 110x90 см

Попробуйте путешествовать во времени сквозь самих себя к этим местам познания... Если вам удастся открыться одновременности жизни, вы изменитесь, в большей степени став самими собой, и перемены эти не повлекут за собой отказ от своей Личности и изменений того, кем вы являетесь; они будут иметь отношение к целостности, к цветению, к открытию скрытых граней и к углублению связей с семьей, друзьями, общиной и собою...

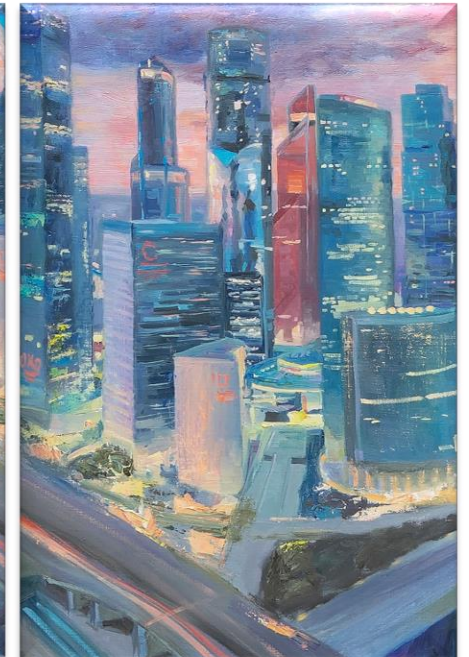
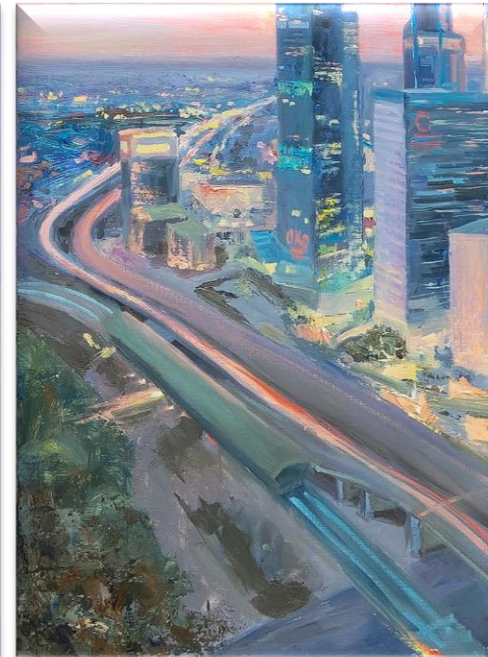


- Холст/масло, 70x80 см

Мы вносим в дом добро, кто-то вносит кошку, кто-то подкову...
Курочка символ достатка и благополучия, благости и сытости.

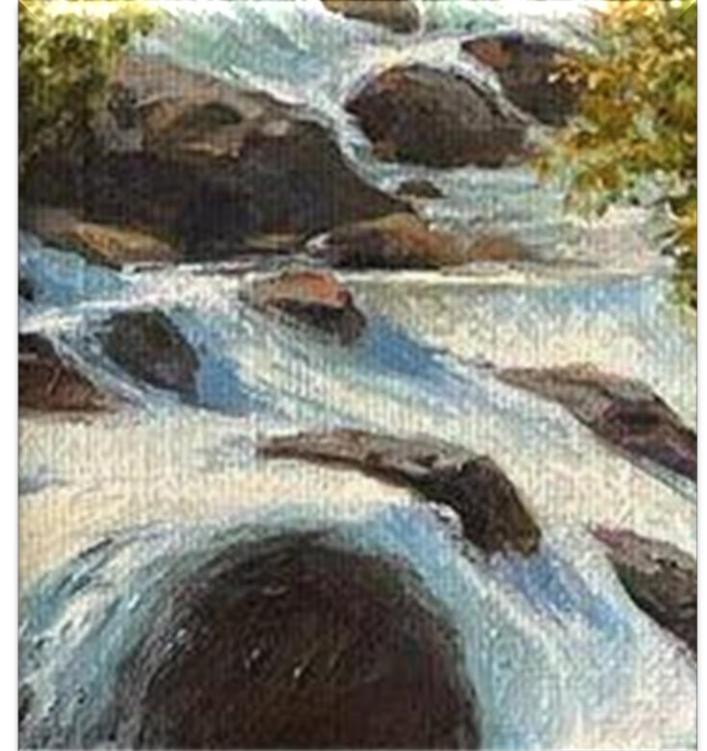
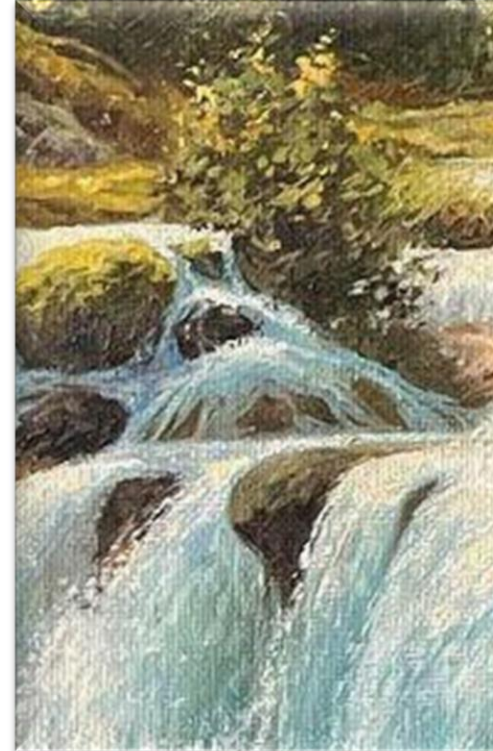
КАРТИНА Дорога в будущее

Туманова



- Холст/масло, 90x110 см

Огни большого города, скоростные трассы, активная и быстрая жизнь с бешеной энергией.



- Холст/масло, 60х60 см

Водопад - это символ неукротимого движения вперед. На Востоке считается, что падающие вниз потоки воды наиболее богаты жизненной энергией «ци», поэтому даосские монастыри стараются строить в горах. Водопад – символ бесконечности; силы природы, сочетание несочетаемого.



- Холст/масло/сусальное золото, 70x70 см

Дикая кошка или кот – талисман, означающей жизнь вне правил, свободную, человек способен двигаться по зову своей природы. Это также символ, способный наделять силой самоисцеления, использовать внутренние резервы.



- Холст/масло, 100x120 см

Лжи ценности, которые убаюкивают сознание человечества, настраивают его на ложный путь материального обогащения, иллюзий, славы, самодовольства, гордыни, стяжательства и эгоизма! Поднимая на пьедестал множество пороков человеческих, закрывая истинные цели и истинную правду. Четырехпалые в образе благодетелей нанизывают в сознании человечества ложные ценности, ложные цели, тем самым усыпляя сознание и не давая пробиться через это тихому голосу души!

КАРТИНА Ангел хранитель — воин света

Туманова



- Холст/масло/смешанная техника (сусальное золото), 100x100 см

В трудные моменты и дни сомнений бывают в жизни каждого человека, но незримое присутствие ангела рядом дает людям силы проходить жизненные испытания. Ангел появляется рядом с человеком, чтобы вырвать его из власти злых духов и оградить от зла.



- Холст/масло, 100x80 см

Венеция — самый романтичный уголок Европы, расположенный на северном побережье Адриатического моря в Италии. Величественная архитектура, неповторимая атмосфера свободы и легкости, оживленные лабиринты улиц – все это создает уникальный ансамбль, который обязательно нужно увидеть, услышать, ощутить.

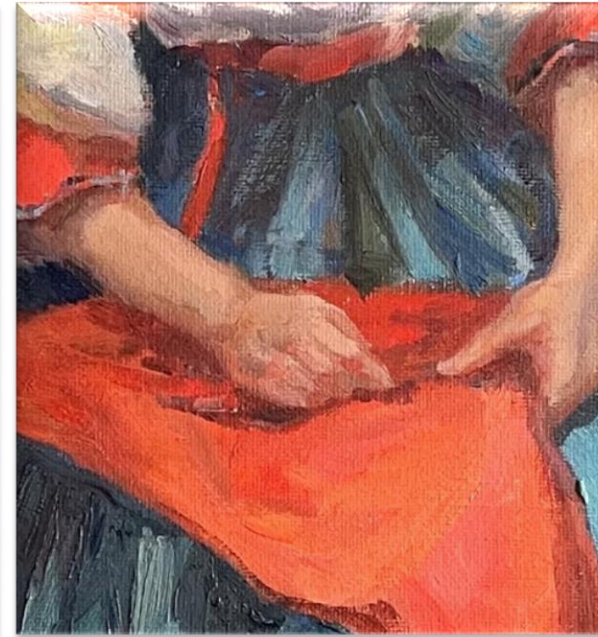
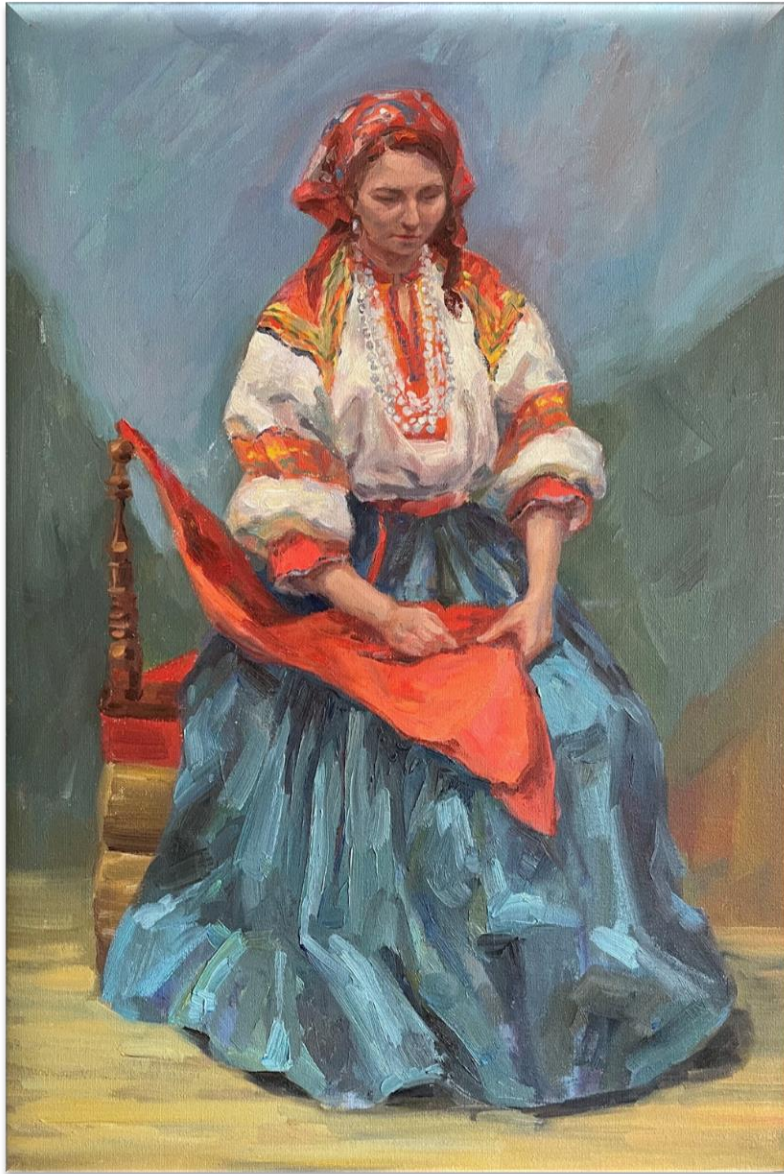
Большая часть «города на воде» расположена на островах в Венецианской лагуне, которые соединены между собой огромным количеством мостов.



- Холст/масло, 80x100 см

Штиль – это практически безветренная погода, когда скорость ветра не превышает 0,5 метра в секунду.

Если в ваших взаимоотношениях с близким человеком царит полная безмятежность, отсутствуют ссоры и даже мелкие стычки – значит, у вас воцарился полный штиль, и вы можете наслаждаться прекрасной погодой в доме.



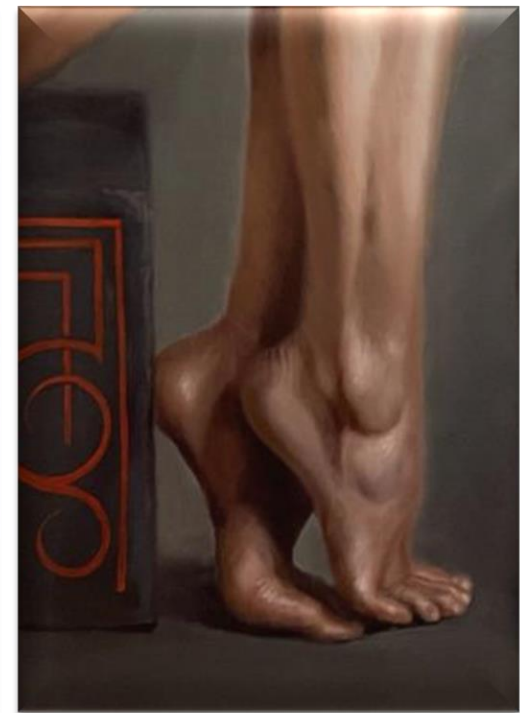
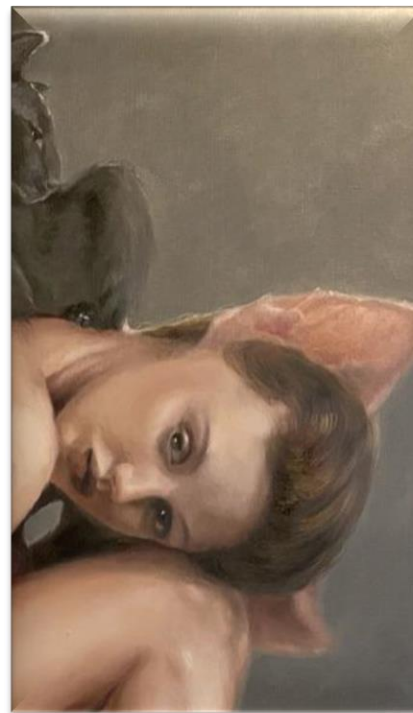
- Холст на картоне/масло, 60x40 см

Вышивальщица — это мастер, работающий на предприятиях швейной промышленности, вышивающий рисунки, узоры, орнаменты, картины на тканях, трикотажном полотне, использующий ручные средства труда (пальца, нитки и иголки) и специальные вышивальные машины.



- Холст/масло, 120x100 см

На картине «Созерцание» изображена девушка в процессе созерцания, освобождающаяся от лишних мыслей, входящая в ту самую созерцательную практику наблюдения, которая позволяет ей вырастить крылья, добавить легкости и освободиться от груза прошлого и ненужных мыслей и сложных воспоминаний.



- Холст/масло, 90x120 см

Кошки приходят в ваш дом, чтобы научить вас любви, они уходят, чтобы научить вас утрате. Ваше сердце, вероятно, очень большое, если вы любили много кошек.



«Коша» Холст/масло, 70x80 см

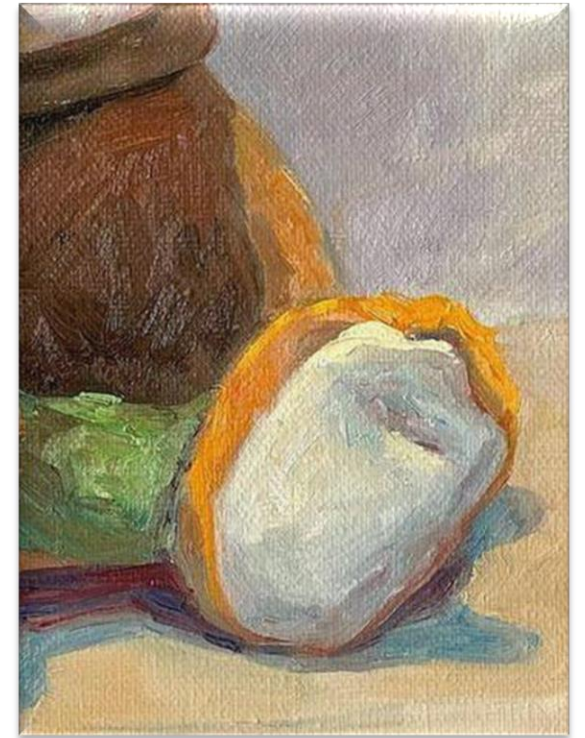


«Просто Царь» Холст/масло, 80x80 см



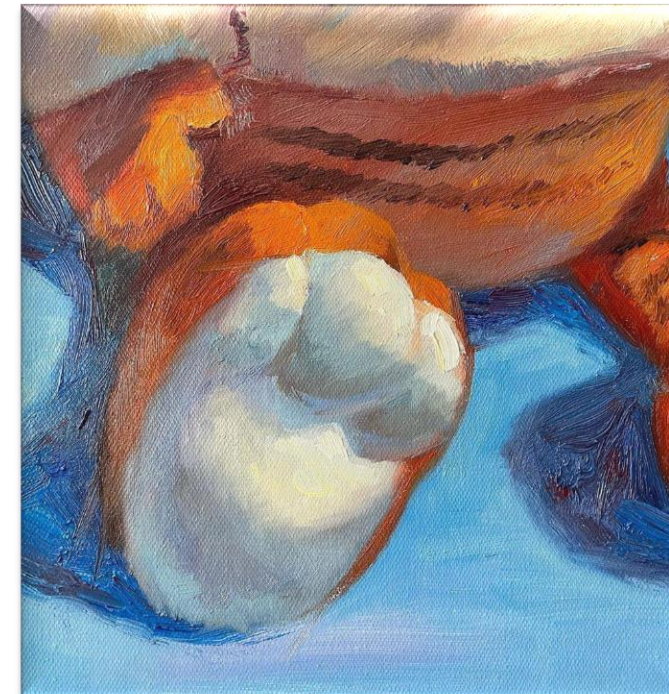
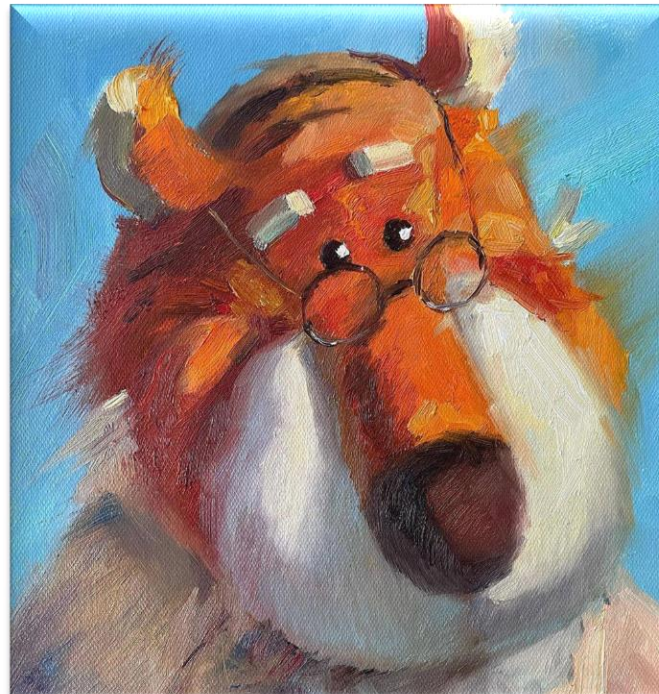
«Мудрость Шута» Холст/масло, 70x80 см

Кот (кошка) – символ гармонии и покоя, талисман, охраняющий домашний очаг, женский оберег. Независимые, грациозные и изящные существа, символизирующие царственность. Фигурки кошек - лучший подарок к новоселью, и в дом, где нужен комфорт и покой.



- Холст/масло, 80x80 см

Плюшевый лисенок, житель волшебного леса. Лисы являются млекопитающими и кроме этого это хищные животных из семейства псовых. Во многих сказках можно встретить лису и чаще всего там она представлена очень умной и хитрой, которая многих обманывает. У лисы на все что работают органы чувств, что очень помогает ей при охоте на добычу.



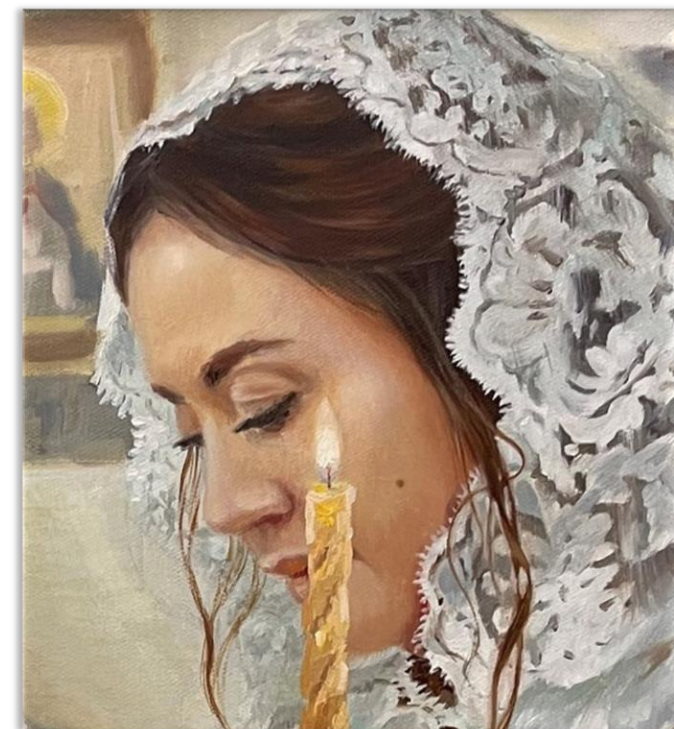
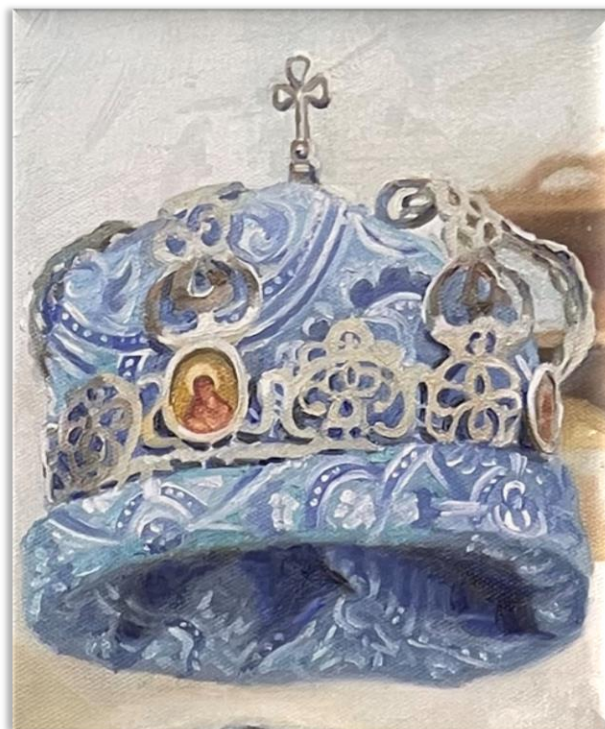
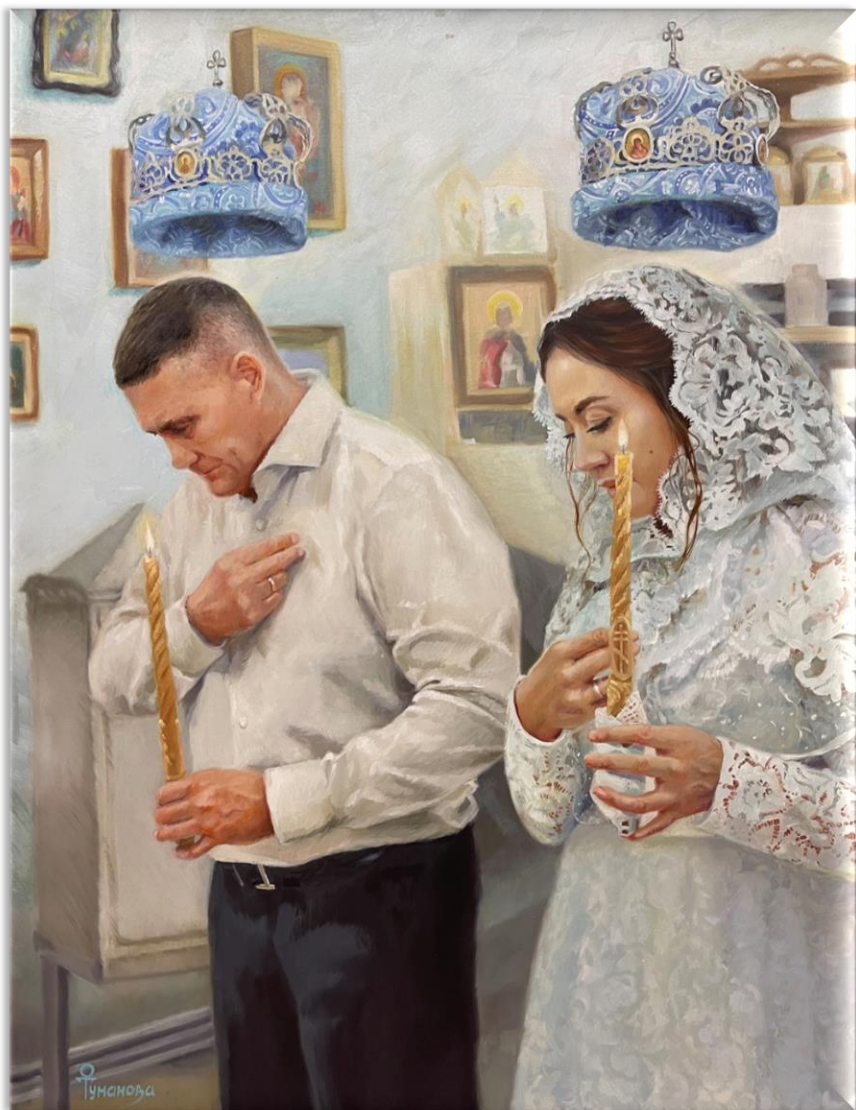
- Холст/масло, 80x80 см

Плюшевый тигренок принесет только положительные эмоции, несмотря на то, что это крупный, свирепый, сильный, быстрый и неустрашимый хищник. Достигает в длину до 3 метров. Одной лапой может сбить с ног целую лошадь.



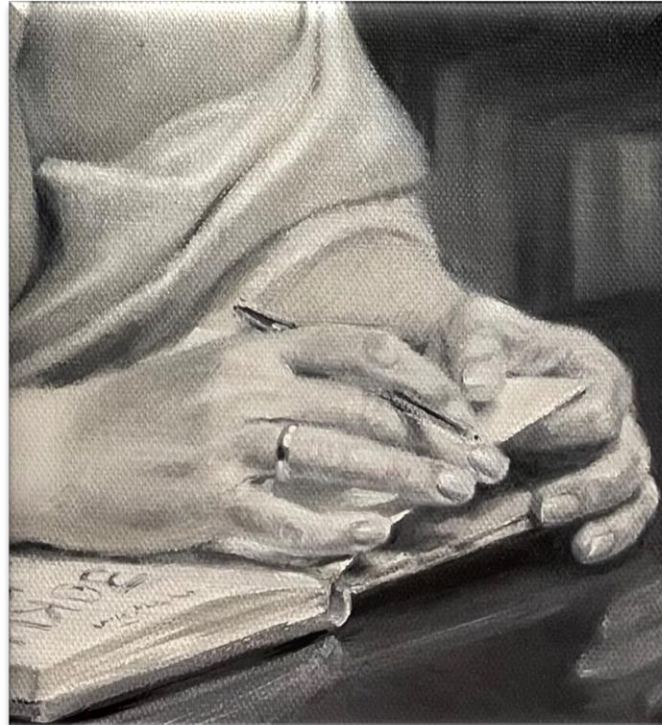
- Холст/масло, 80x80 см

Индивидуальный заказ. Все параметры, фактура и цвета обсуждаются непосредственно с заказчиком под дизайн помещения.



- Холст/масло, 90x70 см

Индивидуальный заказ. Все параметры и образ обсуждаются непосредственно с заказчиком.

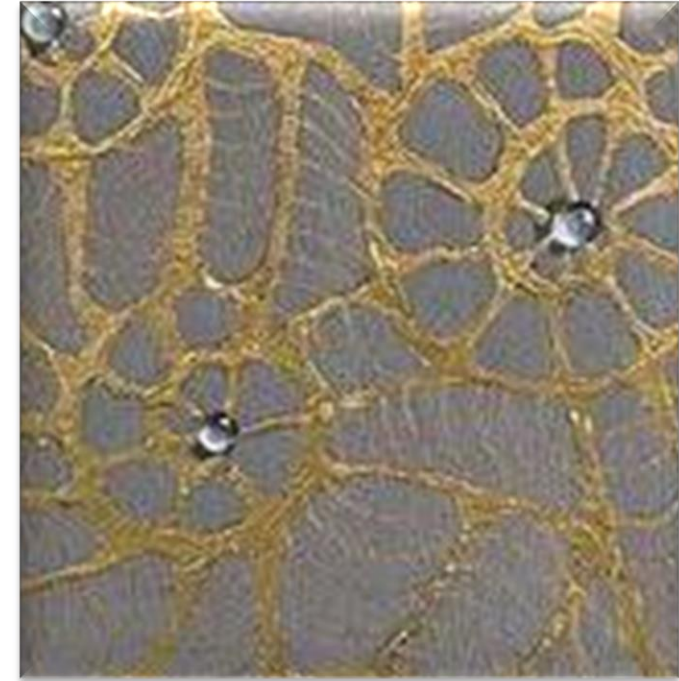
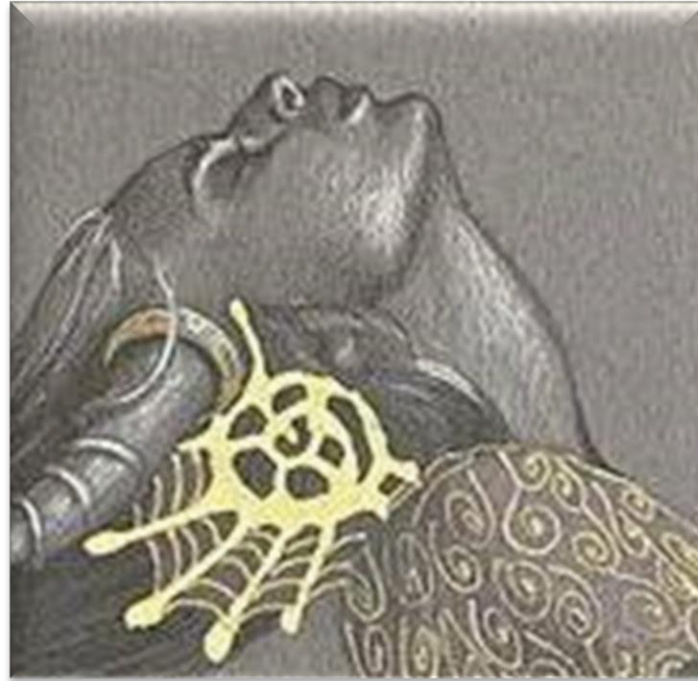


- Холст/масло, 50x70 см

Индивидуальный заказ. Все параметры и образ обсуждаются непосредственно с заказчиком.

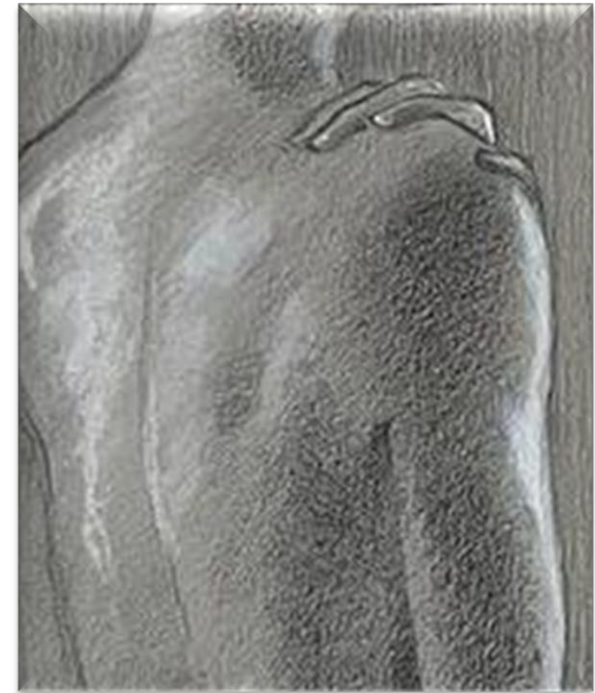
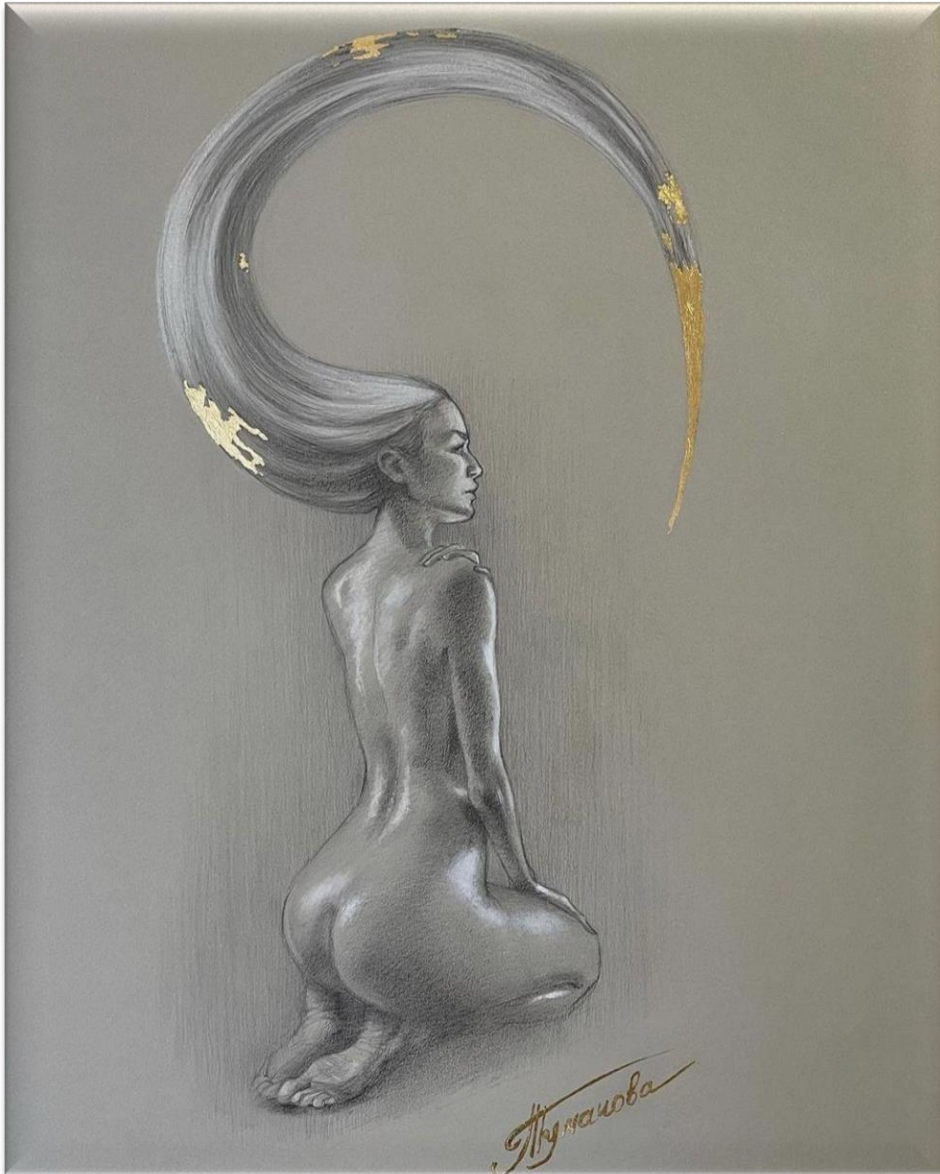


- Бумага рисовальная тонированная, плотность 200 г/м2, 420x594
- Карандаш/мел/поталь/гуашь
«Скарабей» представляет собой символ движения солнца, его созидающую и животворящую силу. Скарабей по-древнеегипетски – «хепри». Имя Хепри носил древнеегипетский бог восходящего солнца, творец мира и человека, которого изображали в виде скарабея или как человек с головой скарабея.



- Бумага рисовальная тонированная, плотность 200 г/м2, 420x594
- Карандаш/мел/поталь/гуашь

Вода - это самое мягкое и самое слабое существо в мире, но в преодолении твердого и крепкого она непобедима, и на свете нет ей равного. Она есть повсюду; она соприкасается с прошлым и готовит будущее; она струится под полюсами и присутствует на больших высотах. Если есть что-то поистине загадочное на этой планете, так это вода.



- Бумага рисовальная тонированная, плотность 200 г/м2, 420x594
- Карандаш/мел/поталь/гуашь

«Лунная соната» — ноток волшебство, для Джульетты Людвиг написал её. Луна стала старше, другие времена, но горят всё так же от любви глаза.



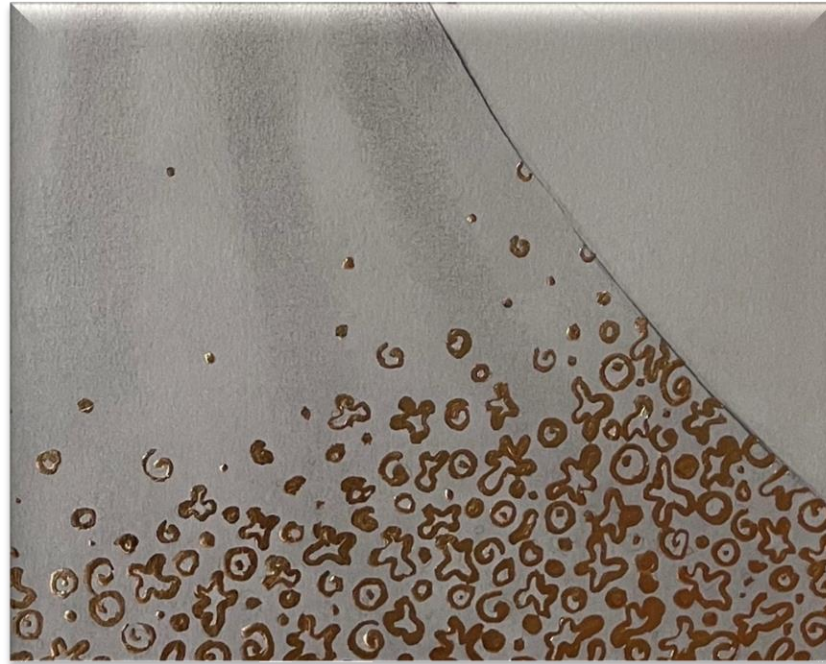
- Бумага рисовальная тонированная, плотность 200 г/м2, 420x594
- Карандаш/мел/поталь/гуашь

Человек всматривается в бесконечность, бесконечность смотрит в человека. Они вместе являются одним, в котором существует всё что поддается и не поддается описанию, при задействовании восприятия.



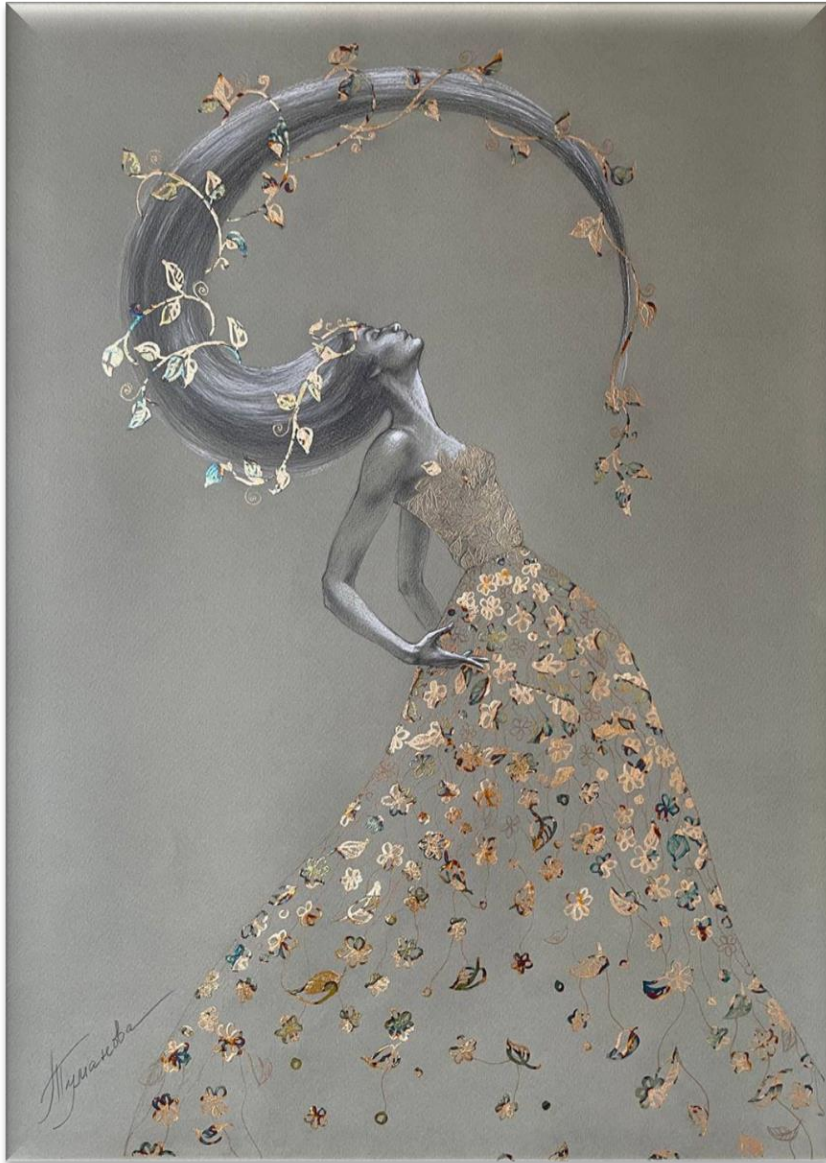
- Бумага рисовальная тонированная, плотность 200 г/м2, 420x594
- Карандаш/мел/поталь

Воздух — первичный элемент; третий из четырёх мировых стихий. Ассоциируется с небом, мышлением, со всем тем, что невидимо и не прощупывается, но ощущается. Элемент, позволяющий развить символику неосознанных проявлений, приписываемых божествам.



- Бумага рисовальная тонированная, плотность 200 г/м2, 420x594
- Карандаш/мел/поталь

Кульминацией Божьего творения стало создание Им человека. «И создал Господь Бог человека из праха земного, и вдунул в лице его дыхание жизни, и стал человек душою живою» (Бытие 2:7).



- Бумага рисовальная тонированная, плотность 200 г/м2, 420x594
- Карандаш/мел/поталь
Лесная фея понимает язык животных, птиц и растений, она общается с ними на их родном языке, а они, в свою очередь, беспрекословно её слушаются и помогают. Феи представлены как женщины исключительной красоты и таланта.



- Бумага рисовальная тонированная, плотность 200 г/м2, 420x594
- Карандаш/мел/поталь

Жонглирование – это искусство манипуляции различными предметами, дающее возможность воздействия на предметы или миры согласно Вашим желаниям.

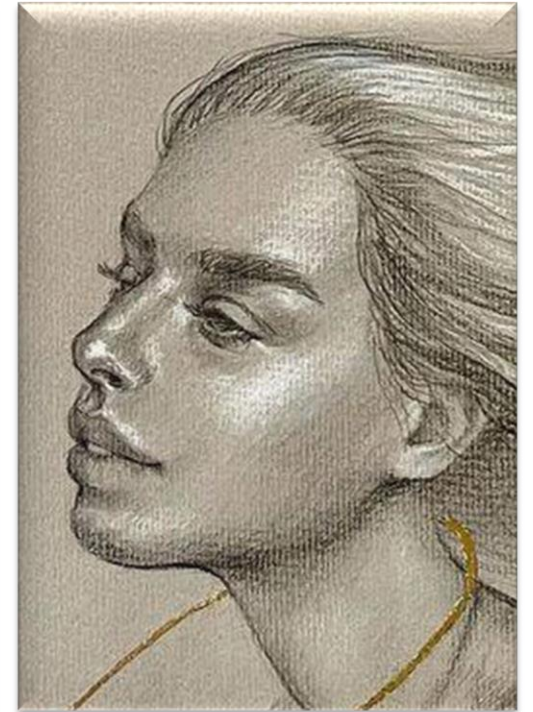
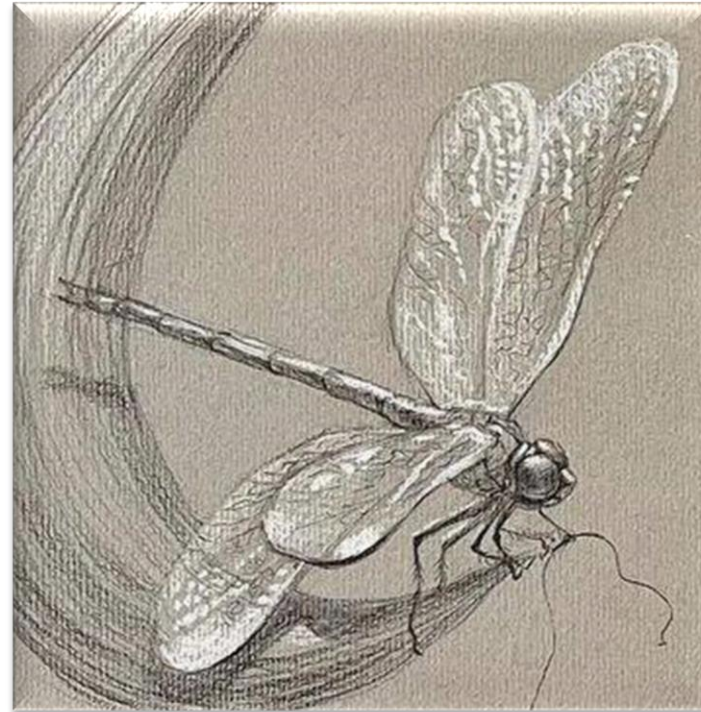


- Бумага рисовальная тонированная, плотность 200 г/м2, 420x594
- Карандаш/мел/поталь

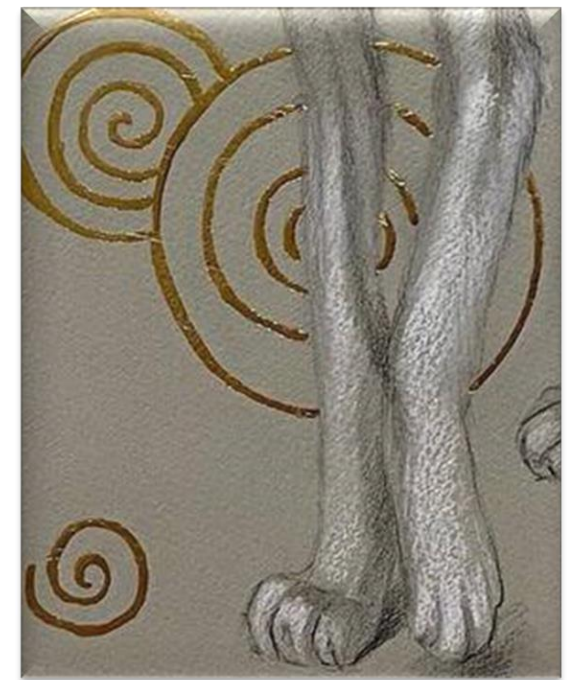
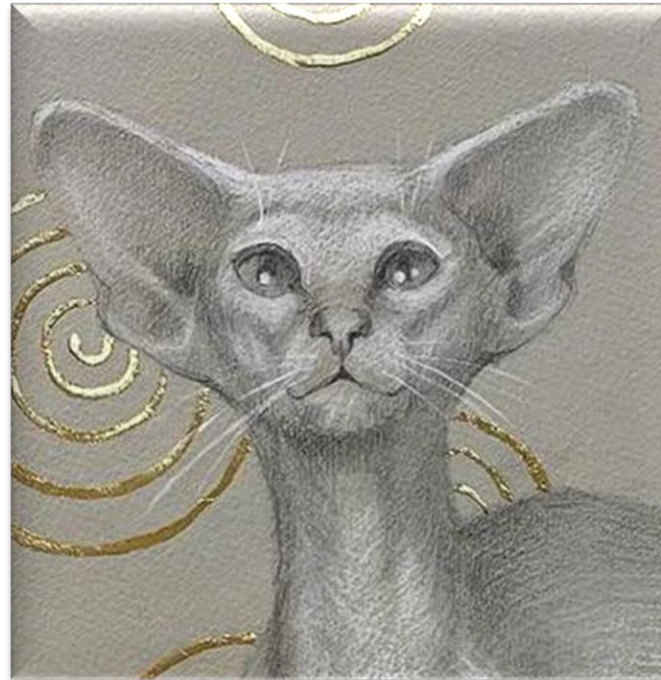
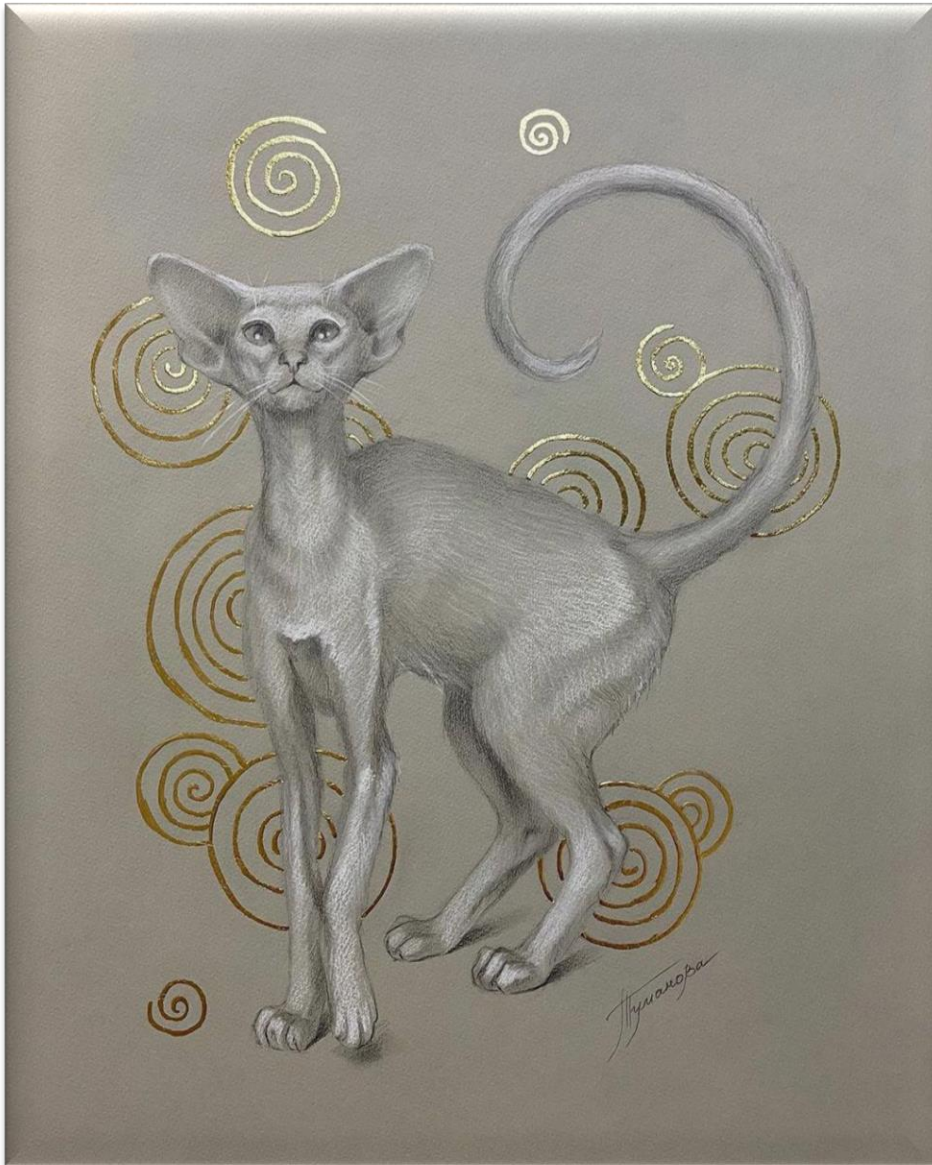
С наиболее чувственной точки зрения необусловленной реальности, с точки зрения Сновидения, ни цветок, ни я не существуем. Взамен существует поле опыта, в котором нет частей. И в то же время, единственный способ, каким я могу передать словами свое чувственное переживание этого поля, состоит в том, чтобы говорить о частях, которые захватывают мое внимание.



- Бумага рисовальная тонированная, плотность 200 г/м2, 420x594
 - Белая гуашь/черный акрил/карандаш/мел/поталь
- Спираль – неподвижность, переходящая в движение, символ времени и вечности, она связана с идеей вечного циклизма и повторения, круговорота жизни и смерти. Будучи символом “социального пространства”, спираль символизирует и круговорот жизни во времени.



- Бумага рисовальная тонированная, плотность 200 г/м2, 420x594
 - Белая гуашь/черный акрил/карандаш/мел/поталь
- «Состояние радости» - это способ сказать самому себе, что твоя последняя мысль была правдой, твое последнее слово было мудростью, что твой последний поступок был любовью.



- Бумага рисовальная тонированная, плотность 200 г/м2, 420x594
- Белая гуашь/черный акрил/карандаш/мел/поталь

Без кошек на свете было бы совсем одиноко. Бог создал Кошку, чтобы у человека был тигр, которого можно погладить.



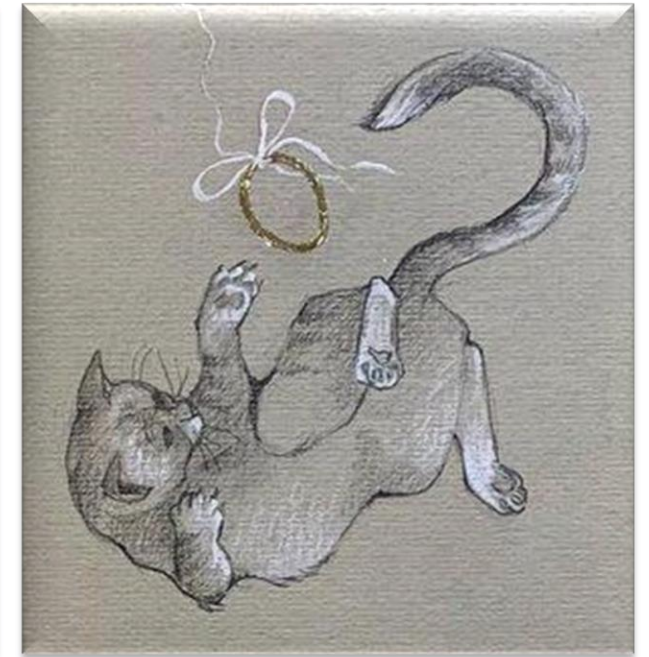
- Бумага рисовальная тонированная, плотность 200 г/м², 420x594
- Белая гуашь/черный акрил/карандаш/мел/поталь

Морской конек – символ верности и заботливого отцовства. Морские коньки образуют устойчивые пары, иногда на всю жизнь, а потому морской конек символизирует моногамность, верность, преданную любовь и добрые партнерские отношения.



- Бумага рисовальная тонированная, плотность 200 г/м², 420x600
- Белая гуашь/черный акрил/карандаш/мел/поталь

Аромат жасмина — глубокий, сладкий, с зелеными, восковыми и фруктовыми нюансами, часто описывается как дурманящий или пьянящий. Жасмин называют природным афродизиак и цветочным мускусом.



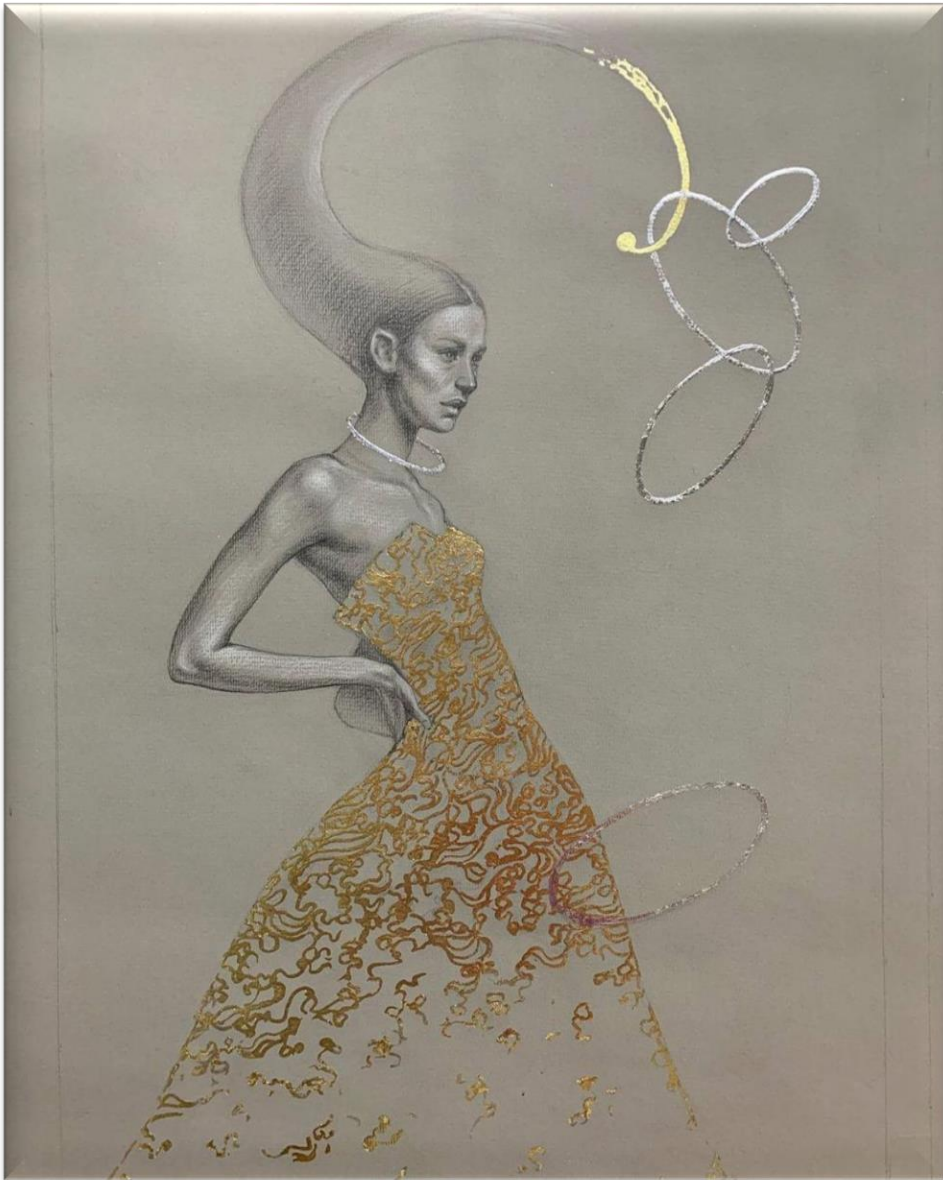
- Бумага рисовальная тонированная, плотность 200 г/м², 420x594
- Белая гуашь/черный акрил/карандаш/мел/поталь

Ангелы проживают в своих облаках роскошных. Дотуда не докричатся, оттуда не дозвониться. А радость они посылают людям в собаках и кошках. В собаках быстрее доходит. В кошках дольше хранится.



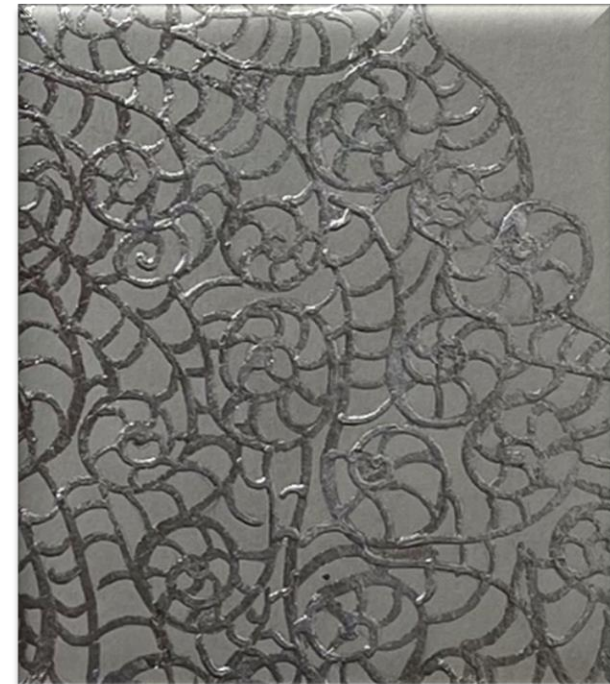
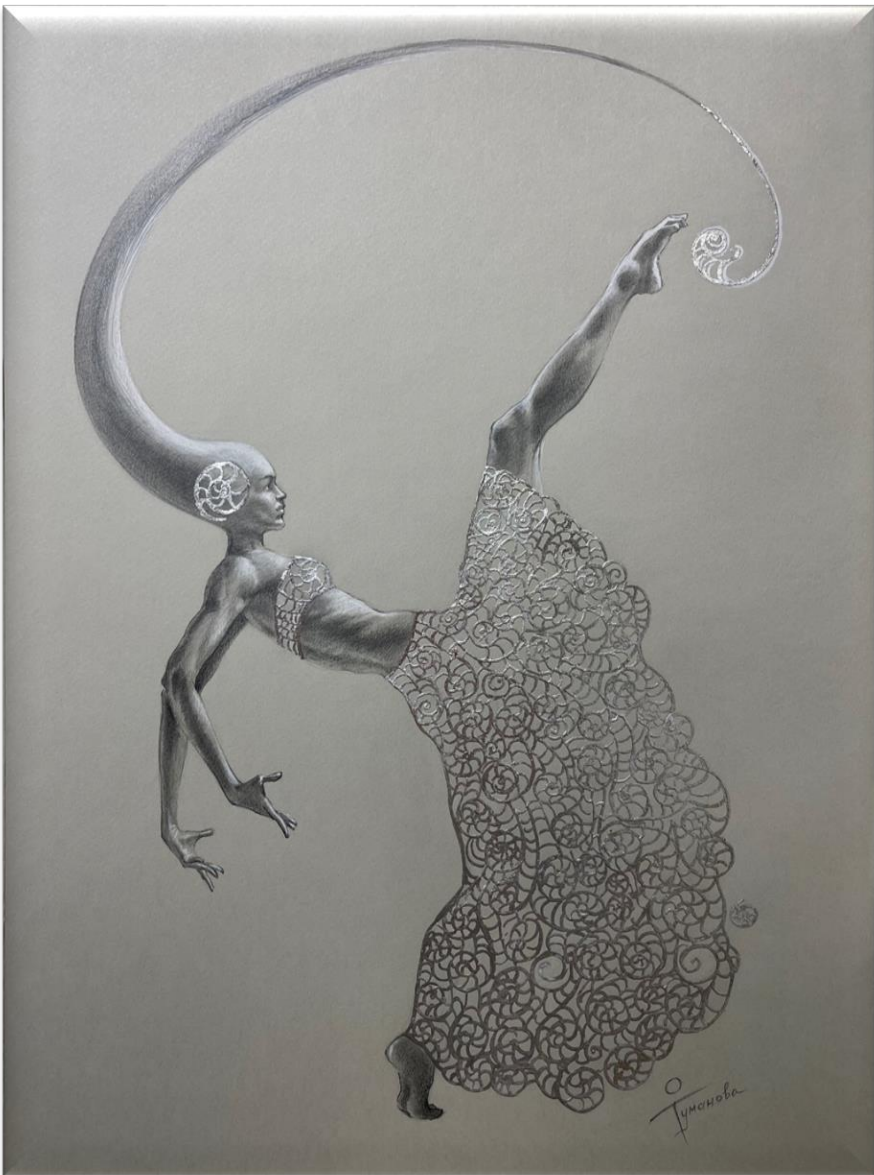
- Бумага рисовальная тонированная, плотность 200 г/м2, 420x594
- Белая гуашь/черный акрил/карандаш/мел/поталь

Ты - это то, что ты переживаешь на опыте. Ты испытываешь то, что ты выражаешь. Ты выражаешь то, что у тебя есть. У тебя есть то, что ты даруешь себе...



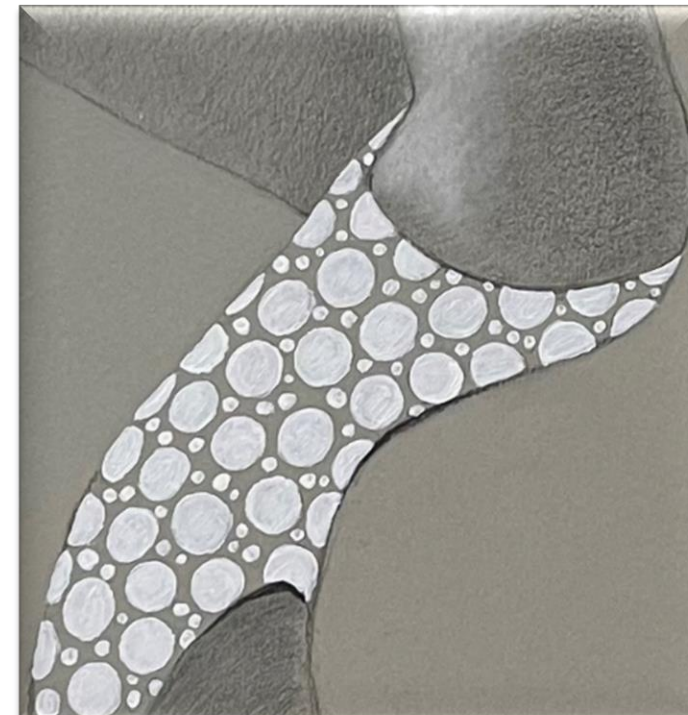
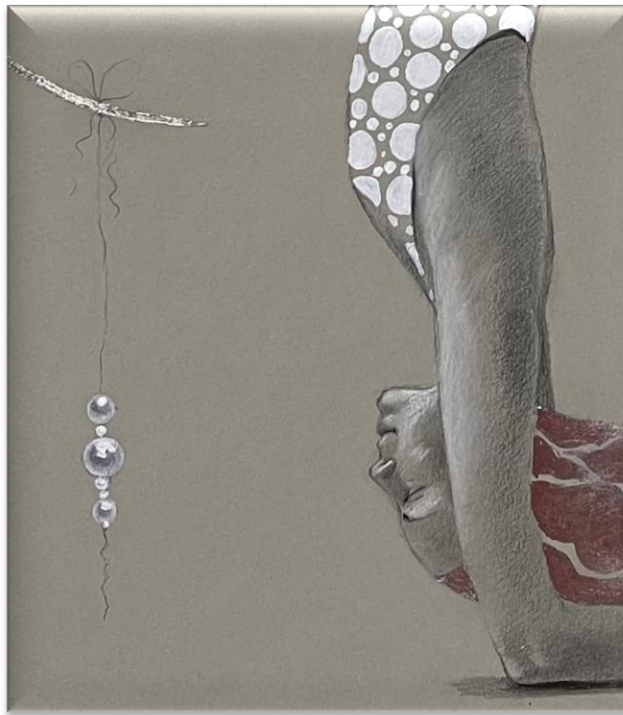
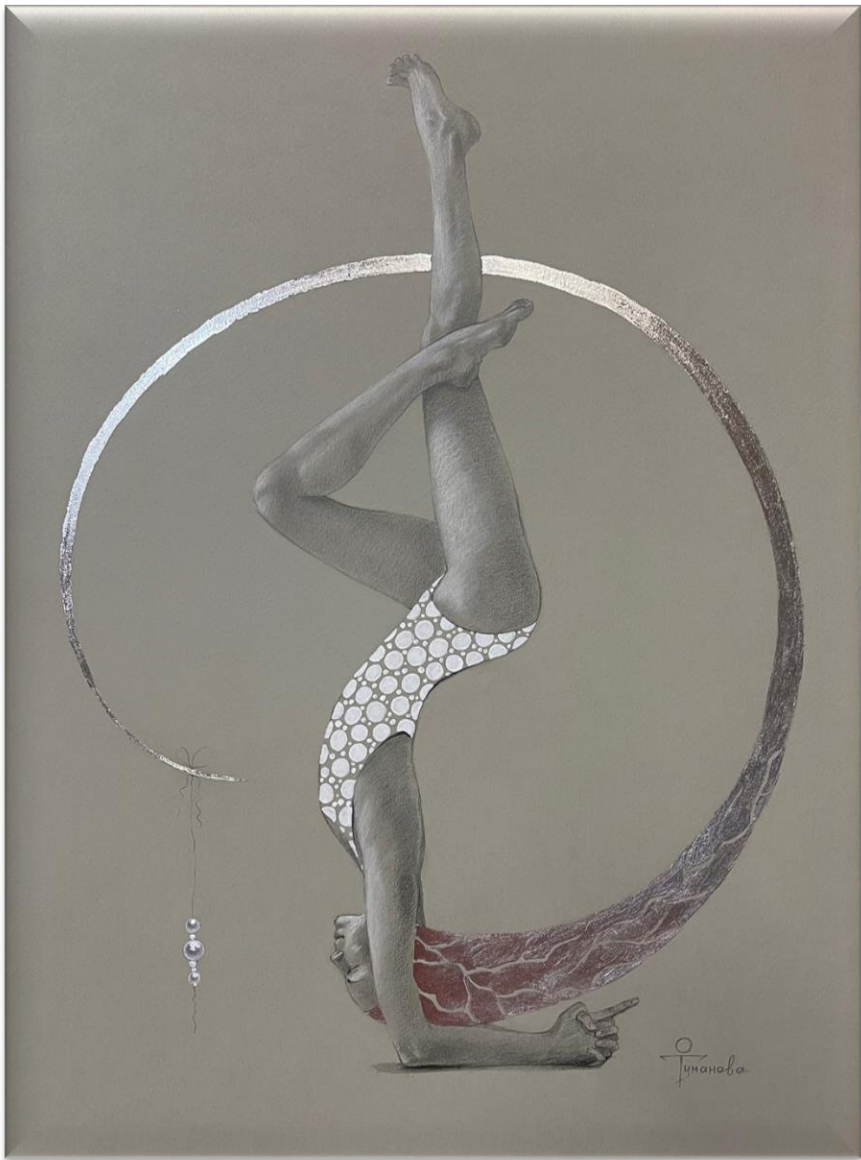
- Бумага рисовальная тонированная, плотность 200 г/м2, 420x594
- Белая гуашь/черный акрил/карандаш/мел/поталь

Крайне важно для вас удерживать видение того, что вы хотите создать, ибо вы живете в обители намерения, в том месте, куда хотели бы попасть многие существа.



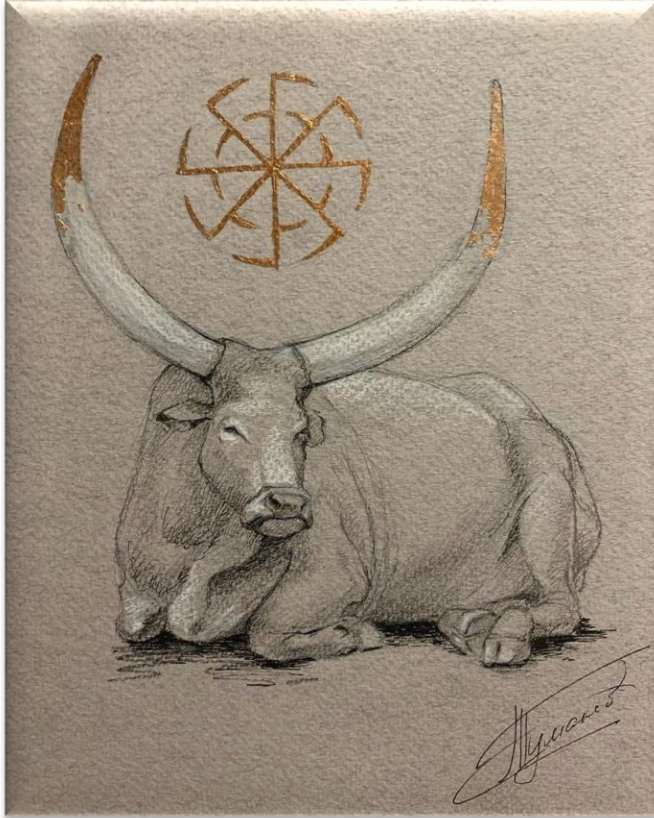
- Бумага рисовальная тонированная, плотность 200 г/м2, 420x594
- Белая гуашь/черный акрил/карандаш/мел/поталь

В глубине моря вечная тишина. Ураганы бушуют на поверхности, там и проходят. Люди могут многому научиться у моря. Сохранять покой внутри, что бы ни происходило снаружи.



- Бумага рисовальная тонированная, плотность 200 г/м2, 420x594
- Белая гуашь/черный акрил/карандаш/мел/поталь

Настолько божественно устроен наш мир, что каждый из нас, на своем месте и в свое время, находится в равновесии со всем остальным.



- Бумага рисовальная тонированная, плотность 200 г/м2, 420x594
- Белая гуашь/черный акрил/карандаш/мел/поталь

Славянский оберег коловрат символизирует энергетику солнца, изобилия, плодородия. Носящим его он придает силу, приносит удачу, способствует развитию интуиции. Лучи коловрата имеют направленность по ходу или против хода солнышка. В первом случае, когда они загнуты по ходу движения солнца, славянский символ называют посолонь. Он дает покровительство, защиту от злых духов, наделяет здоровьем и жизненной энергией. Лучи, направленные против часовой стрелки, означают, что это противосолонь. Этот талисман раскрывает магические способности, дар к ясновиденью, дарует интуицию, наделяет прозорливостью. Посолонь обычно носят мужчины, а противосолонь - женщины.

Туманова

Телефон: +7 (915) 0-119-119

Instagram: <https://www.instagram.com/tumanova.art/>

Facebook: <https://www.facebook.com/tumanova.gallery/>

Сайт: www.tumanova-art.com

